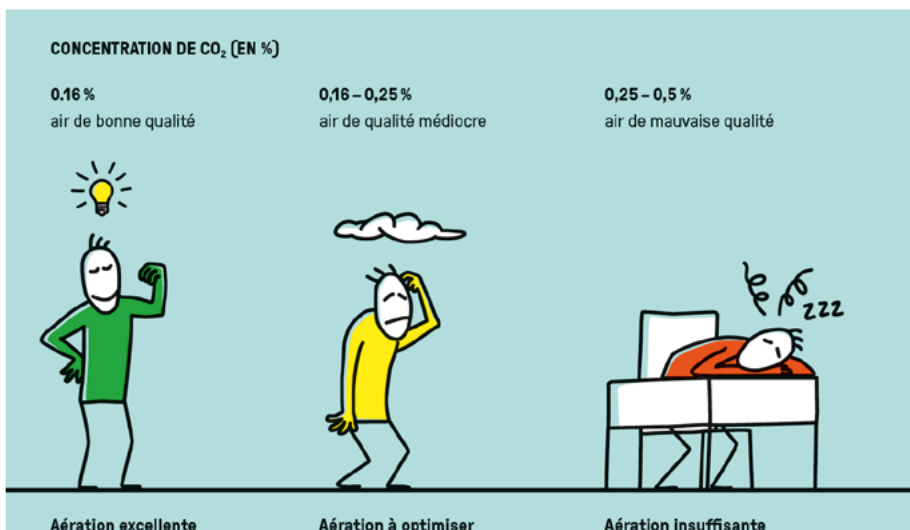


LISTE DE DOCUMENTATIONS

En accompagnement de l'exposition

LA QUALITÉ DE L'AIR : UN ASPECT À ETUDIER, POUR ETUDIER EN BONNE SANTE



QUALITÉ DE L'AIR INTÉRIEUR

Sites Internet

[Air](#)

Rubrique du site Internet du Canton de Vaud consacrée à ce thème

[Pollution de l'air intérieur](#)

Dossier très complet du site Internet de notre-planete.info, 05.11.2014

[Observatoire de la qualité de l'air intérieur](#)

Site Internet dédié à ce thème et très complet, avec des dossiers thématiques et des rubriques par types de lieux de vie notamment.

[atmo – surveillance de la qualité de l'air, Franche-Comté](#)

Site extrêmement complet, sur la qualité de l'air avec des conseils pratiques et des fiches sur divers polluants

Publications - articles

[Travail et Santé - Lumière, éclairage, climat, qualité de l'air dans les locaux](#)

Brochure éditée par le Secrétariat à l'économie (SECO), 02.2012

[L'impact d'un air ambiant de bonne qualité sur l'efficacité au travail](#)

Article de La Vie Economique, Revue de politique économique du Secrétariat à l'économie (SECO), 1/2-2012

[La qualité de l'air intérieur](#)

Cahier technique du Pôle énergie de Franche-comté, réalisé en partenariat avec l'association AJENA, l'ADEME Franche-Comté et la Région Franche-Comté.

EXPOSITION

Parcours « questions - réponses » sur l'air intérieur, sa qualité et sur son influence sur la santé, le confort et les capacités d'apprentissage.

- Pourquoi se préoccuper de la qualité de l'air ?
- Un air de mauvaise qualité, c'est quoi ?
- Pourquoi aérer ?
- Comment savoir si l'air est sain ou non ?
- Inoffensif le CO₂ ?
- Une bonne aération, c'est quoi ?
- En pratique et en résumé, que faire ?

Toutes les réponses sont dans l'expo !

Et les documentations ici listées permettent d'approfondir certains enjeux

LIEN VERS L'EXPOSITION

Cette exposition tente donc d'apporter un maximum d'information aux utilisateurs de bâtiments en ventilation naturelle afin de les sensibiliser à cette problématique, de leur donner un maximum d'éléments de réponse afin de leur permettre d'adapter leur comportement en pleine conscience des enjeux dans le double but de maximiser la qualité de l'air intérieur et de favoriser un comportement exemplaire du point de vue de la sobriété énergétique.

Publications - articles

La surveillance de la qualité de l'air dans des lieux accueillant des enfants

Brochure de sensibilisation sur le rôle des collectivités locales et des gestionnaires de structures privées, Ministère de l'Environnement, de l'Energie et de la Mer (France), 02.2016

Ecol'air : un établissement qui respire, c'est bon pour l'avenir

Article et brochure de l'Agence de l'environnement et de la maîtrise de l'énergie (ademe) sur la qualité de l'air dans les écoles, 2011

La qualité de l'air intérieur

Cahier technique du Pôle énergie de Franche-comté, réalisé en partenariat avec l'association AJENA, l'ADEME Franche-Comté et la Région Franche-Comté.

RENOVATION DU GYMNASSE D'YVERDON

Publications - articles

Gymnase d'Yverdon-les-Bains : Assainissement énergétique

Plaquette de présentation du projet d'assainissement des bâtiments A, B et D du Gymnase d'Yverdon, Service Immeuble, Patrimoine et logistique (SIPAL).

Gymnase d'Yverdon, 2013

Présentation du projet d'assainissement des bâtiments A, B et D développé par le bureau CCHE, avec de nombreux plans et photos.

Publications - articles

Pollution de l'air et santé : Aperçu des effets de la pollution atmosphérique sur la santé

Brochure de l'Office fédéral de l'environnement (OFEV), 2014

L'électrosmog dans l'environnement

Brochure éditée par L'office fédéral de l'environnement, des forêts et des paysages (OFEFP, actuel OFEV), juin 2005

Sites Internet

Effets de la pollution atmosphérique sur la santé

Page du site Internet de l'OFEV, avec de nombreuses publications en lien

Glossaire des polluants atmosphériques

Rubrique du site Internet de l'OFEV qui recense et détaille les effets de différents polluants atmosphériques sur la santé et les écosystèmes

Dioxyde de carbone (CO2) dans l'air intérieur - Concentrations et effets sur la santé

Article du site Internet de l'ANSES (France), mis à jour le 29.10.2013



Lausanne, 2016

Exposition réalisée en collaboration avec



Graphisme : www.atelierpoisson.ch

DÉVELOPPEMENT
DURABLE
SIPAL



Service immeubles, patrimoine
et logistique

Place de la Riponne 10
1014 Lausanne

Tél. +41 21 316 73 00
Fax +41 21 316 73 47
www.vd.ch/sipal